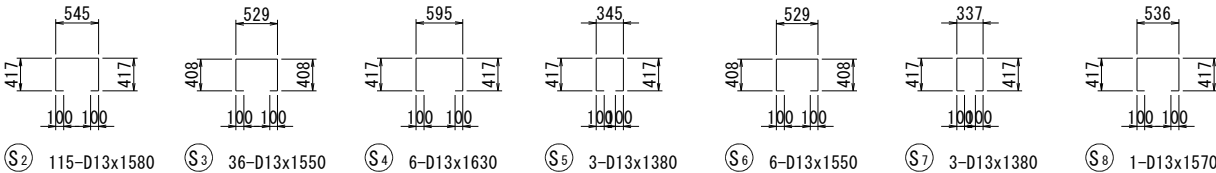
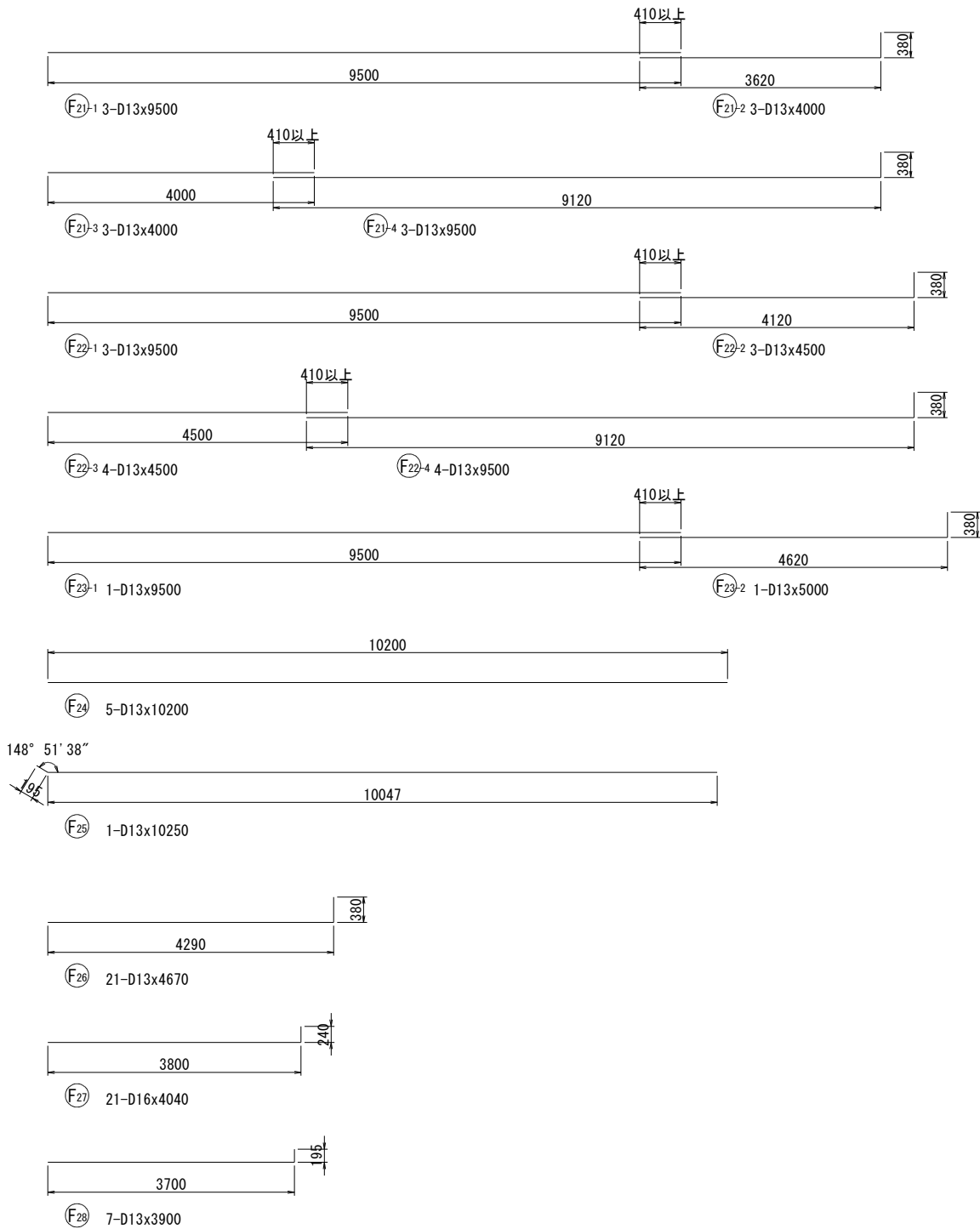


調整池9ブロック配筋図(5)

S=1:50
(1:100)



鉄筋表

記号	径 (mm)	長さ (mm)	本数	単位質量 (Kg/m)	1本当り質量 (Kg)	質量 (Kg)	摘要
W1	D25	6500	108	3.98	25.87	2794	└┐
W2	D16	6000	53	1.56	9.36	496	└┐
W3	D25	5000	55	3.98	19.90	1095	└┐
W4	D16	5000	28	1.56	7.80	218	└┐
W5	D13	1480	51	0.995	1.47	75	└┐
W6	D13	1600	28	0.995	1.59	45	└┐
W7	D13	3280	1	0.995	3.26	3	└┐
W8	D16	9190	5	1.56	14.34	72	└┐
W9-1	D16	12000	9	1.56	18.72	168	└┐
W9-2	D16	5000	9	1.56	7.80	70	└┐
W9-3	D16	5000	9	1.56	7.80	70	└┐
W9-4	D16	12000	9	1.56	18.72	168	└┐
W10	D13	9420	5	0.995	9.37	47	└┐
W11-1	D13	12000	9	0.995	11.94	107	└┐
W11-2	D13	5000	9	0.995	4.98	45	└┐
W11-3	D13	5000	9	0.995	4.98	45	└┐
W11-4	D13	12000	9	0.995	11.94	107	└┐
W12	D16	7260	1	1.56	11.33	11	└┐
W13	D13	7280	1	0.995	7.24	7	└┐
W14	D16	4530	23	1.56	7.07	163	└┐
W15	D13	4490	23	0.995	4.47	103	└┐
W16	D13	2230	23	0.995	2.22	51	└┐
F1	D32	4580	70	6.23	28.53	1997	└┐
F2	D13	1510	74	0.995	1.50	111	└┐
F3	D16	5220	74	1.56	8.14	602	└┐
F4	D32	4200	10	6.23	26.17	262	└┐
F5	D16	4980	10	1.56	7.77	78	└┐
F6	D16	6500	3	1.56	10.14	30	└┐
F7	D16	7000	7	1.56	10.92	76	└┐
F8	D16	7500	5	1.56	11.70	59	└┐
F9	D16	7500	4	1.56	11.70	47	└┐
F10-1	D16	9500	3	1.56	14.82	44	└┐
F10-2	D16	4000	3	1.56	6.24	19	└┐
F10-3	D16	4000	3	1.56	6.24	19	└┐
F10-4	D16	9500	3	1.56	14.82	44	└┐
F11-1	D16	9500	4	1.56	14.82	59	└┐
F11-2	D16	4500	4	1.56	7.02	28	└┐
F11-3	D16	4500	3	1.56	7.02	21	└┐
F11-4	D16	9500	3	1.56	14.82	44	└┐
F12-1	D16	5000	1	1.56	7.80	8	└┐
F12-2	D16	9500	1	1.56	14.82	15	└┐
F13	D16	10200	1	1.56	15.91	16	└┐
F14	D13	10200	4	0.995	10.15	41	└┐

記号	径 (mm)	長さ (mm)	本数	単位質量 (Kg/m)	1本当り質量 (Kg)	質量 (Kg)	摘要
F15	D13	10250	1	0.995	10.20	10	└┐
F16	D16	4290	15	1.56	6.69	100	└┐
F17	D13	4290	5	0.995	4.27	21	└┐
F18	D13	6500	3	0.995	6.47	19	└┐
F19	D13	7000	7	0.995	6.97	49	└┐
F20	D13	7500	10	0.995	7.46	75	└┐
F21-1	D13	9500	3	0.995	9.45	28	└┐
F21-2	D13	4000	3	0.995	3.98	12	└┐
F21-3	D13	4000	3	0.995	3.98	12	└┐
F21-4	D13	9500	3	0.995	9.45	28	└┐
F22-1	D13	9500	3	0.995	9.45	28	└┐
F22-2	D13	4500	3	0.995	4.48	13	└┐
F22-3	D13	4500	4	0.995	4.48	18	└┐
F22-4	D13	9500	4	0.995	9.45	38	└┐
F23-1	D13	9500	1	0.995	9.45	9	└┐
F23-2	D13	5000	1	0.995	4.98	5	└┐
F24	D13	10200	5	0.995	10.15	51	└┐
F25	D13	10250	1	0.995	10.20	10	└┐
F26	D13	4670	21	0.995	4.65	98	└┐
F27	D16	4040	21	1.56	6.30	132	└┐
F28	D13	3900	7	0.995	3.88	27	└┐
F29-1	D13	5500	1	0.995	5.47	5	└┐
F29-2	D13	12000	1	0.995	11.94	12	└┐
F30-1	D13	12000	1	0.995	11.94	12	└┐
F30-2	D13	5500	1	0.995	5.47	5	└┐
F31	D32	4680	20	6.23	29.16	583	└┐
S1	D13	570	206	0.995	0.57	117	└┐
S2	D13	1580	115	0.995	1.57	181	└┐
S3	D13	1550	36	0.995	1.53	55	└┐
S4	D13	1630	6	0.995	1.62	10	└┐
S5	D13	1380	3	0.995	1.37	4	└┐
S6	D13	1550	6	0.995	1.54	9	└┐
S7	D13	1380	3	0.995	1.37	4	└┐
S8	D13	1570	1	0.995	1.56	2	└┐
鉄筋材質:SD345							
					D32	2842	kg
					D25	3889	kg
					D16	2877	kg
					D13	1574	kg
					合計	11362	kg

事業名	浜松都市計画事業 浜北中央北土地区画整理事業		
工事名	令和7年度 調整池築造工事(北側工区・その1)		
道路橋梁名			
工事箇所	浜松市 浜名区 道本 地内		
図名	調整池9ブロック配筋図(5)		
図面番号	全 30 枚ノ内 15	縮尺	S=1:50 (1:100)
設計課		設計月日	
浜松市浜北中央北土地区画整理組合			